

LANDSNET

Raforkuinnviðir á Vestfjörðum

Fjórðungssamband Vestfjarða

29. September 2017

Gnýr Guðmundsson



Flutningskerfi raforku

LANDSNET

Skyldur flutningsfyrirtækis

- Uppbygging hagkvæms flutningskerfis
 - Öryggi
 - Skilvirkni
 - Áreiðanleiki afhendingar



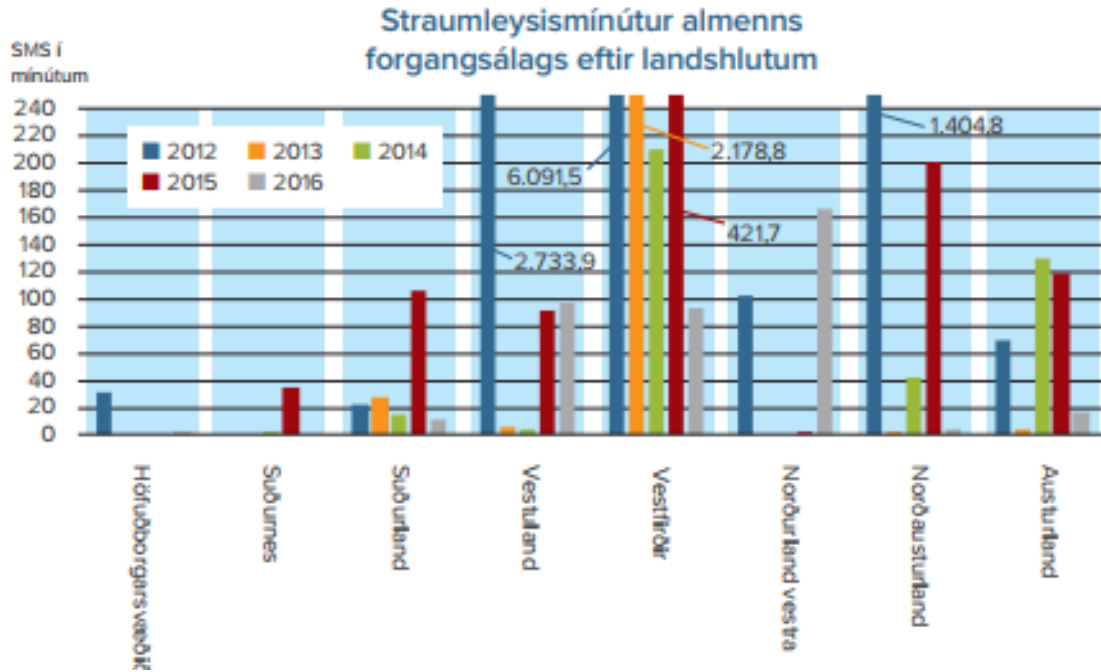
Kerfisáætlun Landsnets LANDSNET

- 10 ára langtímaáætlun um uppbyggingu meginflutningskerfisins
- Upplýsingar um framkvæmdir næstu 3 ára
- Skal koma út árlega
- Kerfisáætlun 2016-2025 hafnað af Orkustofnun
 - Óvissa



Afhendingaröryggi

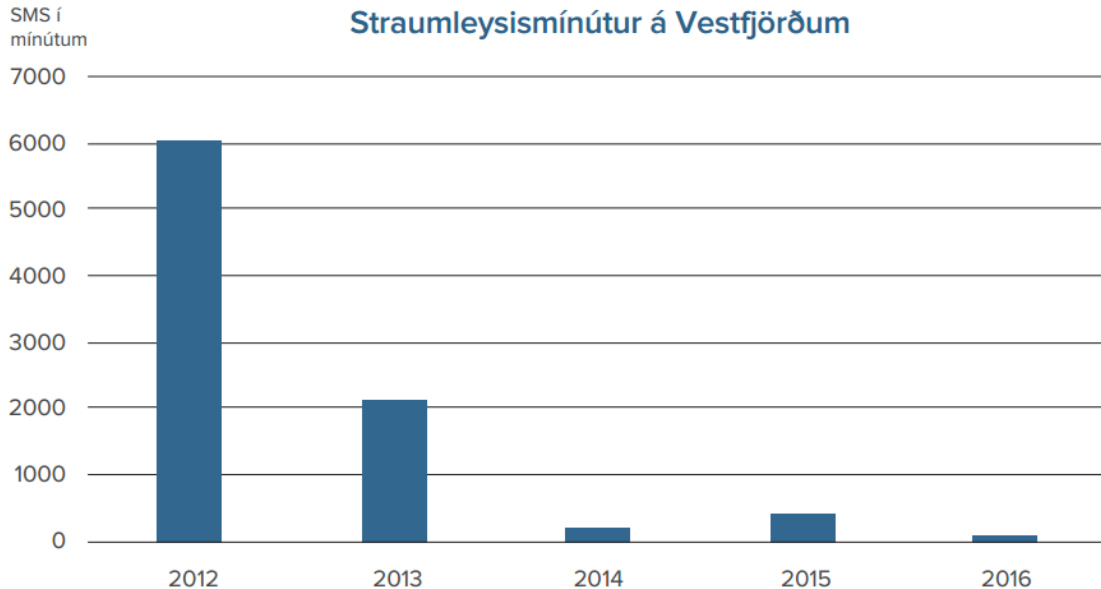
LANDSNET



- Afhendingaröryggi bágborið í sögulegu samhengi
- Aðgerðir síðustu ára bætt stöðuna

Þróun á straumleysismínútum

LANDSNET



- Straumleysismínútur fækkað mikið frá 2012
- Endurbætur hafa borið árangur
- Má að miklu leyti þakka varaafstöð í Bolungarvík

Nýleg verkefni á Vestfjörðum

- Jarðstrengur milli Bolungarvíkur og Ísafjarðar
- Yfirbyggð tengivirki á Ísafirði og breytingar á Ísafjarðarlínu
- Varaafstöð og nýtt yfirbyggt tengivirki í Bolungarvík
- Endurbætur á flutningslínunum
- Snjallnetsvæðing
- Tvöföldun spennaafls í Mjólká
 - Úr 30 í 60 MVA



Núverandi flutningskerfi

LANDSNET

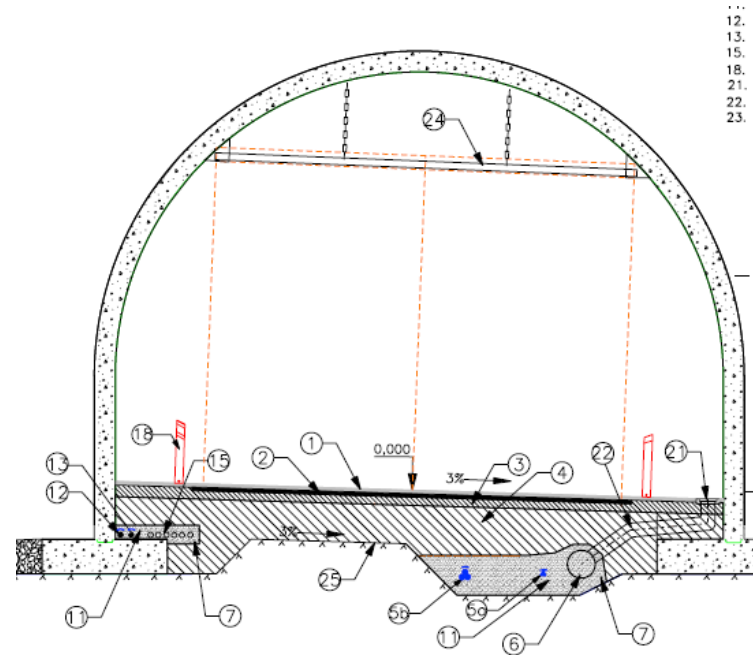
- 132 kV tenging í Mjólká frá Hrútatungu
- 66 kV tengingar í suður og norður
- Hringtenging á norðanverðum Vestfjörðum



Verkefni í undirbúningi

Dýrafjarðargöng – Jarðstrengur

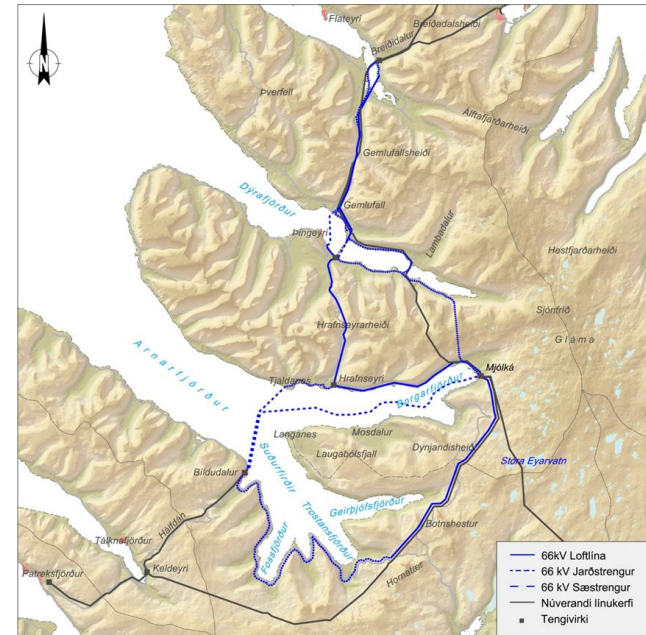
- Nýr 132 kV jarðstrengur í Dýrafjarðargöng
- Eykur afhendingaröryggi
- Leyfismál í óvissu



Verkefni í undirbúningi

Styrking á suðurfjörðum Vestfjarða

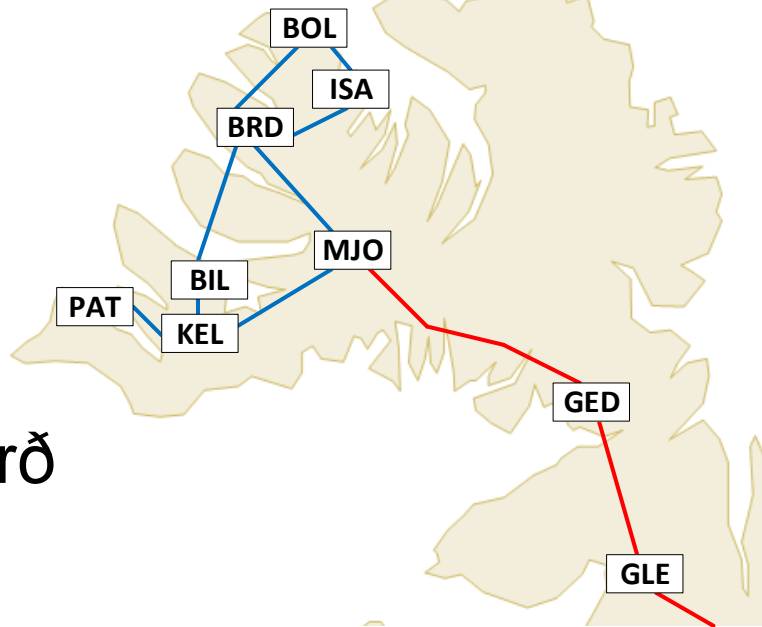
- Tilgangur að auka afhendingaröryggi á suðurfjörðum Vestfjarða
- “Hringurinn” eða “áttan”
- Fasaskipt verkefni



„Hringurinn“

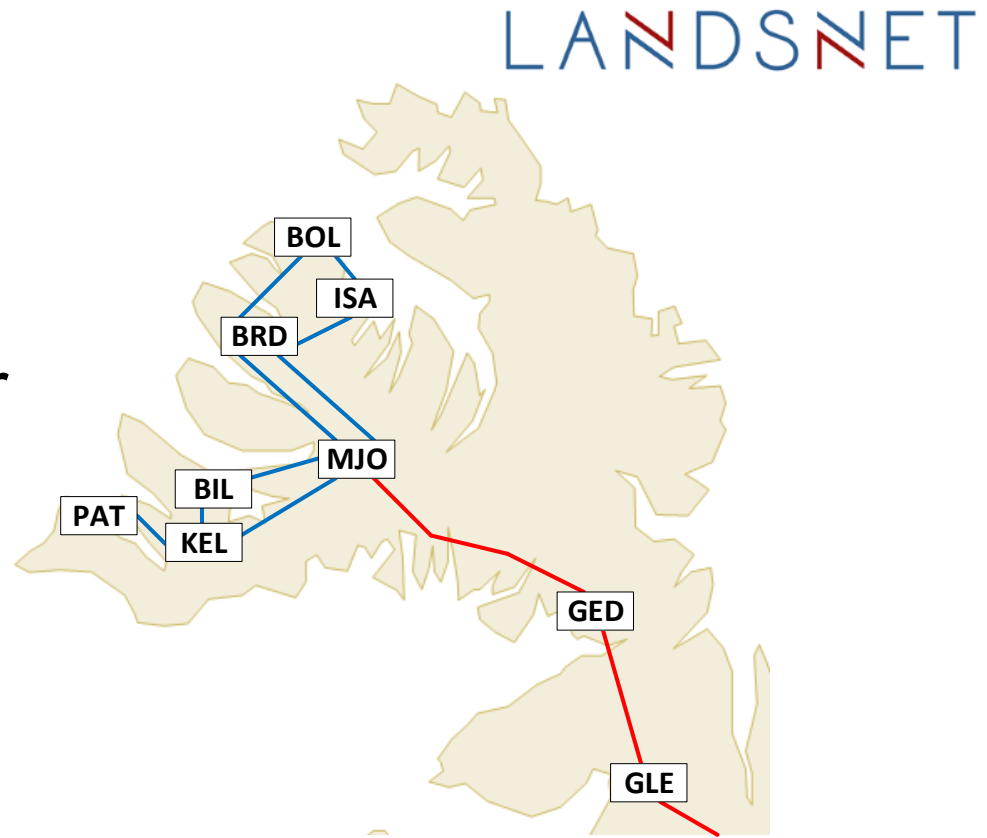
LANDSNET

- Tenging á milli Keldeyrar (Tálknafjarðar) og Breiðadals
- Sæstrengir yfir Dýrafjörð og Arnarfjörð



„Áttan“

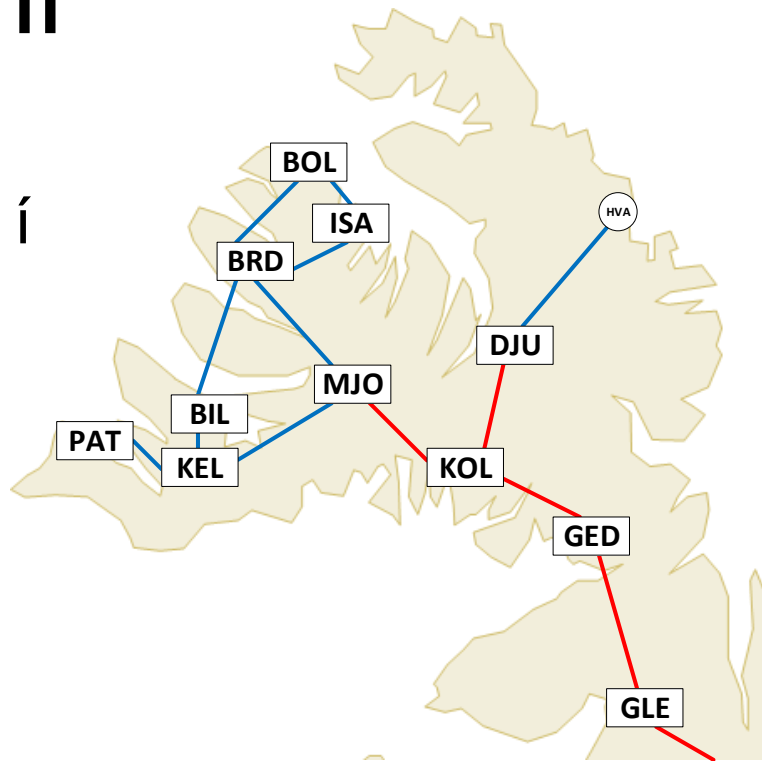
- Keldeyri – Mjólká
- Mjólka - Breiðidalur



Önnur verkefni

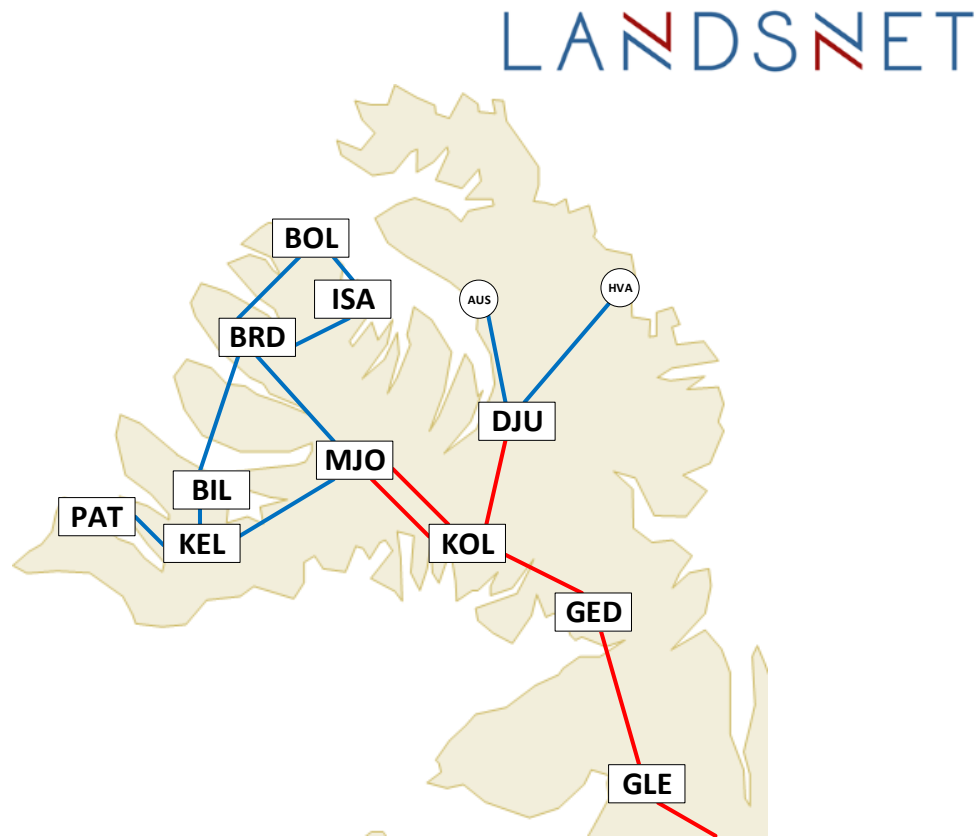
LANDSNET

- Nýr afhendingarstaður í Ísafjarðardjúpi
- Tilgangur að tengja virkjanir á svæðinu
- Afhendingaröryggi á Vestfjörðum batnar



Hringtenging

- Möguleg framtíðarlausn
- Tvöföld lína frá Kollafirði í Mjólká
- 40 km línuleið



LANDSNET



**MIKILVÆGASTI
INNVIÐUR
LANDSINS...**

The background of the slide features a blurred image of high-voltage power lines and a transmission tower. The lines are light blue and grey, and the tower is a complex lattice structure. At the bottom of the slide, there is a solid red horizontal bar.

LANDSNET

Takk fyrir