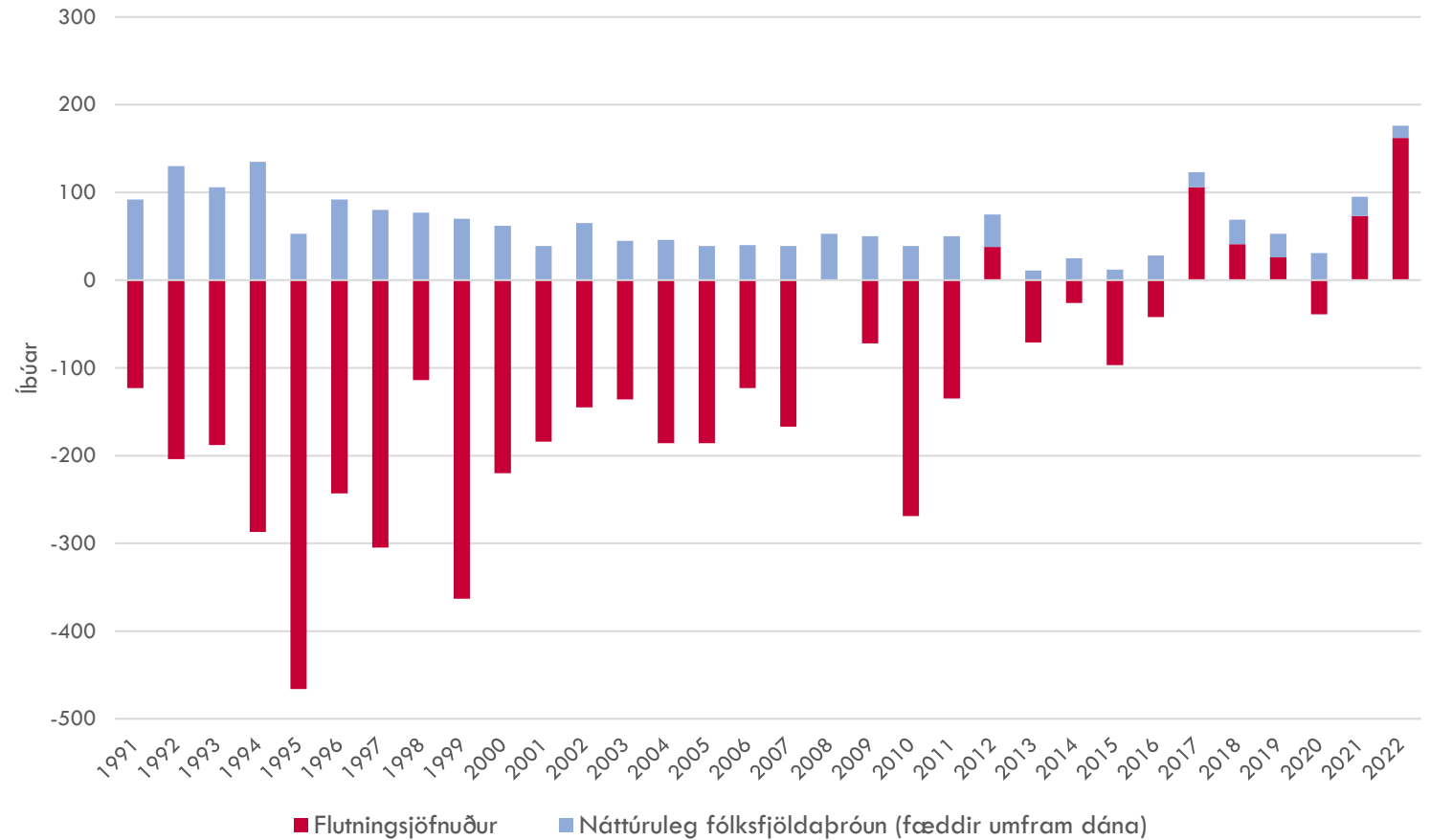


# Samanburður við jaðarbyggðir Norður-Skandinavíu

## Vestfirðir

**Náttúruleg  
fólksfjöldapróun er enn  
jákvæð (fleiri sem fæðast  
en deyja) en nálgast núllið.**

**Flutningsjöfnuður er stóra  
breytan.**

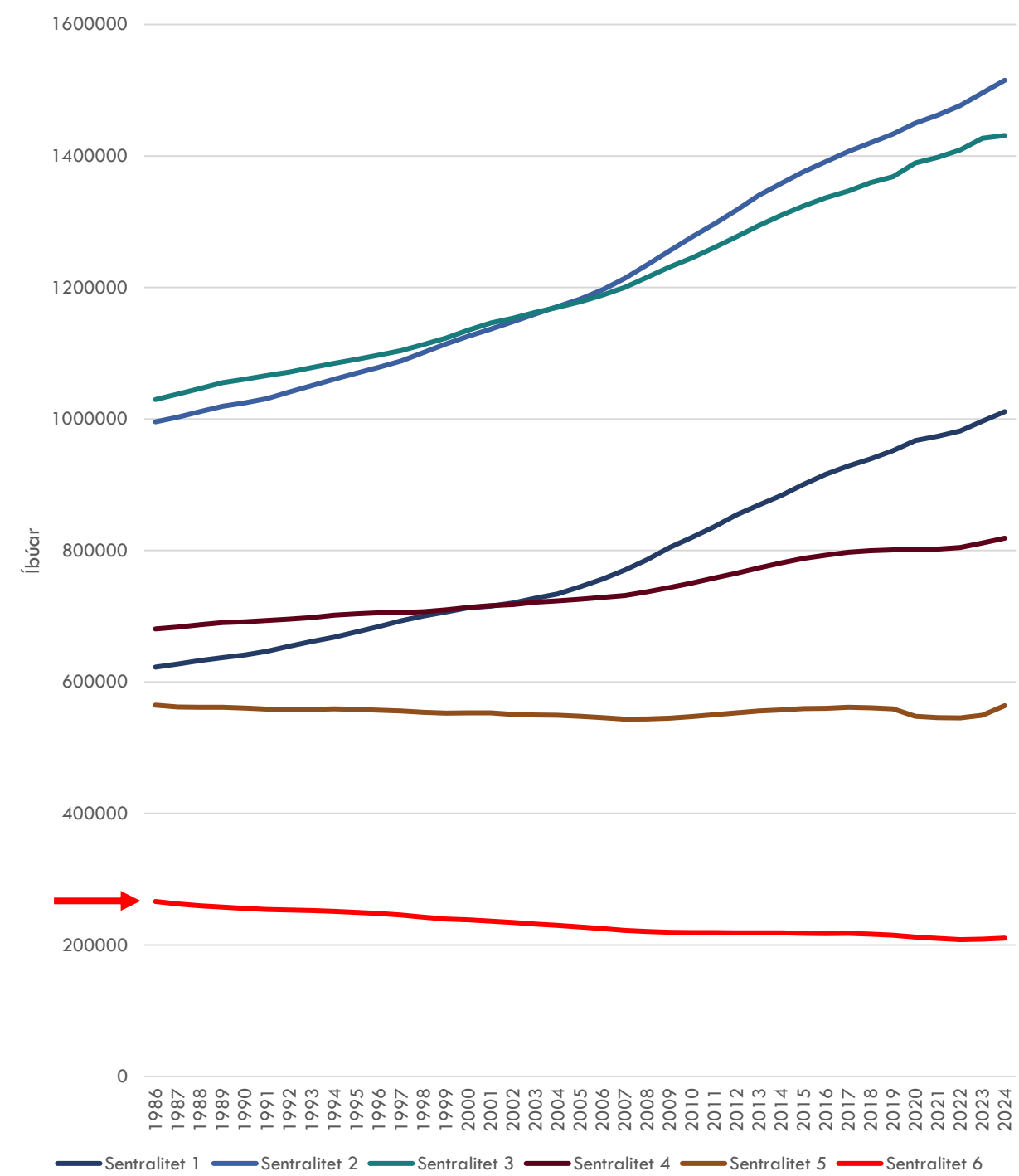


Noregur

### Fólki í jaðarbyggðum fækkar

Í þeim sveitarfélögum sem eru lengst frá stærri vinnumörkuðum hefur fólki fækkað um 21% frá 1998.

Í næstafskekktustu sveitarfélögunum hefur íbúafjöldinn staðið í stað.

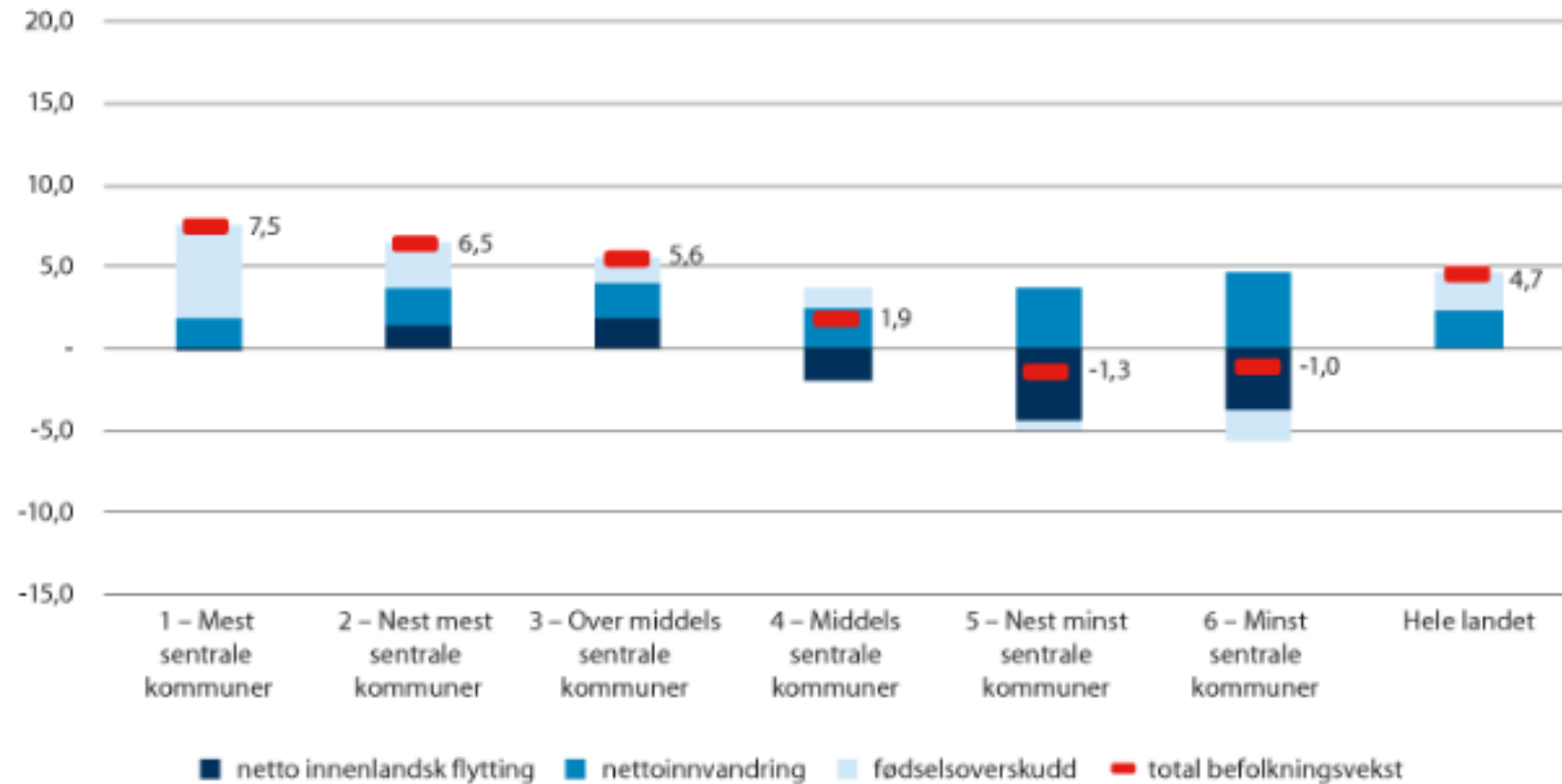


Noregur

## Spáir áframhaldandi fækkun

Innflytjendur tryggja fjölgun eða hægja á fækkuninni

Ef ekki væri fyrir innflytjendur, væri tómlegt um að litast.



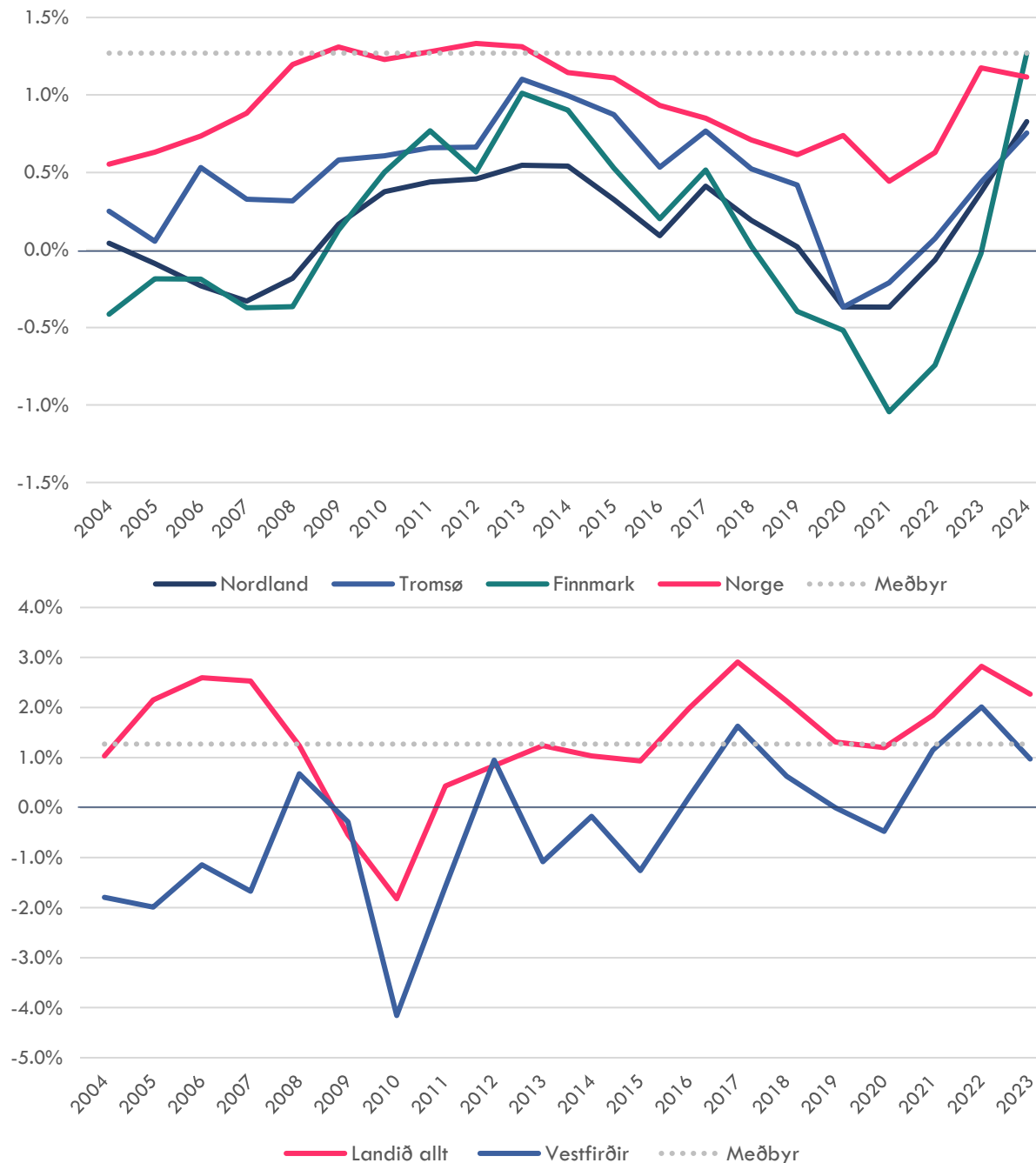
Fólksfjöldaspár SSB fyrir 2020-2030. Mynd úr skýrslu þingskipaðrar sérfræðinefndar um fólksfjöldapróun í jaðarbyggðum, *Det handler om Norge*, [NOU 2020: 15 - regjeringen.no](https://www.regjeringen.no).

Noregur, Ísland

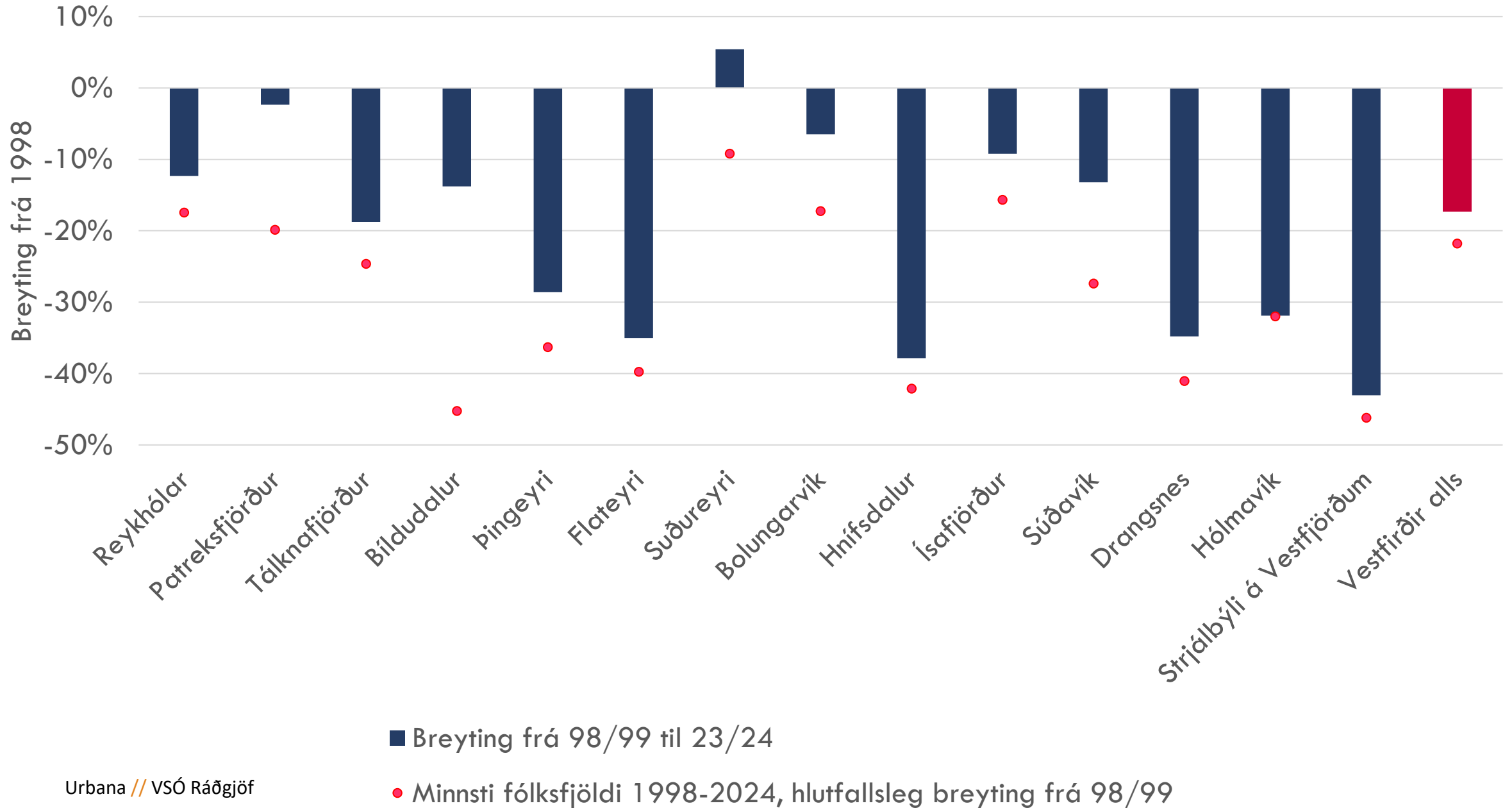
## Aðstreymi innflytjenda er sennilega meira háð efnahag landsins en atvinnulífi í héraði.

Fólksfjöldapróunin í nyrstu héruðum Noregs hefur sveiflast eins og landsmeðaltalið síðustu 20 árin.

Vestfirðir hafa líka sveiflast eins og landsmeðaltalið.



# Byggðakjarnar: breyting á fólksfjölda frá 1998 til 2024



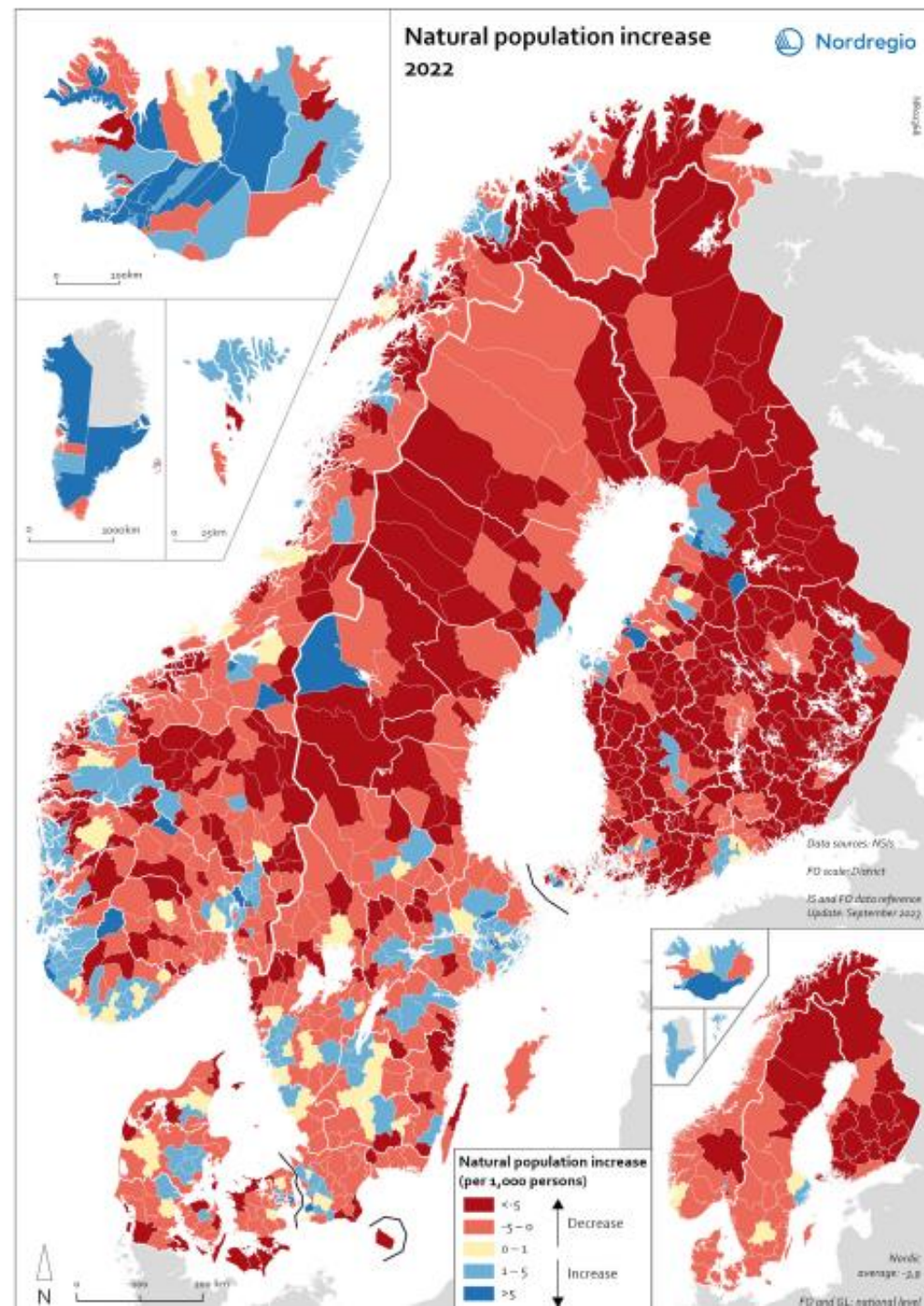
Norðurlönd

Víða í jaðarbyggðum fæðast færri en þeir sem deyja (– náttúruleg fólksfjöldapróun er neikvæð).

Í Norður-Skandinavíu eru aðeins stærstu borgarsvæðin í jafnvægi.

Ísland sker sig úr.

Mynd úr skýrslu Nordregio [State of the Nordic region 2024](#), bls. 31.





Norðurlönd

**Vestfirðir eru enn ungt samfélag miðað við margar jaðarbyggðir á Norðurlöndum**

**Réttu megin við strikið á mörgum áhættuþáttum**

\*Nordregio hannaði þessa mælikvarða fyrir lýðfræðilega áhættu árið 2019. Eeva Turunen & Shinan Wang gerðu kortið.

### Lýðfræðileg áhætta á Vestfjörðum 2022

Fæðingartíðni á 1000 íbúa	11,5
Dánartíðni á 1000 íbúa	9,5
Flutningsjöfnuður	162
0-14	17,2%
15-24	12,7%
25-54	39,3%
55-64	12,9%
65+	17,9%
KVK/KK	92%
KVK/KK 15-64	92,2%

